

Carnet pratique  
MA PAUSE  
EN BOURGOGNE  
AUX PORTES DE PARIS

MAGAZINE TOURISTIQUE DE SENS,  
VILLENEUVE-SUR-YONNE & Cie



ÉDITION  
2019 / 2020

# Sommaire

VOUS AVEZ DIT PATRIMOINE ?	3 à 9
UNE PAUSE FLEURIE	10 à 11
ICI, PAS DE PÊCHÉ DE GOURMANDISE...	12 à 16
AU MILIEU COULE UNE RIVIÈRE	17
SPORT : UN PEU, BEAUCOUP, PASSIONNÉMENT...	18 à 23
POUR VOS PETITS LOUPS	24 à 26
OÙ SORTIR LE SOIR ?	27 à 28
NOS ARTISANS ONT DU TALENT	29



---

## VOUS AVEZ DIT PATRIMOINE ?

---

*Heritage, you said ?  
Sie haben von Kulturgut gesprochen ?*

### COURGENAY

**Abbaye de Vauluisant (12<sup>e</sup>-16<sup>e</sup> s.)** / Vauluisant Abbey / Abtei Vauluisant  
Ruines de l'abbaye cistercienne fondée en 1127. Joli parc à l'anglaise.  
*Former Cistercian abbey. Attractive English-style park. / Ehemalige Zisterzienserabtei. Schöner englischer Park.*

#### 🕒 Visites libres :

- Parc ouvert les dimanches et jours fériés de 12h à 18h. *Free visits of the park on Sundays and bank holidays from 12 midday to 6 p.m. / Freie Besuche: Park geöffnet an Sonn- und Feiertagen von 12 Uhr bis 18 Uhr.*
- Exposition : ouverte du 1/05 au 27/10, les dimanches et jours fériés, de 14h à 17h30 / *Free visits of the exhibition from May 1st to October 27th on Sundays and bank holidays from 2 p.m. to 5.30 p.m. / Ausstellung geöffnet vom 1. Mai bis 27. Oktober an Sonn- und Feiertagen von 14 bis 17.30 Uhr.*

#### 🕒 Visites guidées :

- Pour individuels : du 1/05 au 27/10, les dimanches et jours fériés, à 15h.
  - € Tarif : 5€ ; 2,50€ (12-15 ans) ; -12 ans gratuit.
- Pour groupes constitués, sur réservation.

---

Route Départementale 84

☎ +33/(0)3 86 86 78 82

@ resonancesdevauluisant@sfr.fr

[www.vauluisant.com](http://www.vauluisant.com)

### SAINT-JULIEN-DU-SAULT

#### Musée du Patrimoine Culturel

Belle demeure du 16<sup>e</sup> s. Présentation des métiers d'autrefois

- € Tarifs : adultes 4€ ; tarif réduit (étudiants, chômeurs) 2€ ; groupes à partir de 10 personnes 3€ ; - 12 ans gratuit.
- 🕒 Visites libres : du 29/06 au 22/09, les jeudis, samedis, dimanches de 14h30 à 18h00

### 🕒 Visites guidées :

- Pour individuels (musée + ville) : les dimanches à 10h, du 14/07 au 18/08.
- Pour groupes constitués, de Pâques à la Toussaint, tous les jours sur rendez-vous.

10, rue de l'Hôtel Dieu

☎ Mairie +33/(0)3 86 63 22 95 / ☎ +33/(0)6 71 70 82 16

## SENS

**Cathédrale Saint-Etienne** / *Saint Stephen's Cathedral* / *Kathedrale Saint-Etienne*

Place de la République

Première cathédrale gothique de l'histoire. Spectacle son et lumières en été. / *First Gothic cathedral in the world. Sound and light show in summer.* / *Erste gotische Kathedrale in der Welt. Schauspiel Lumières de Sens im Sommer.*

🕒 Visites libres : tous les jours, toute l'année (panneaux et pupitres explicatifs), de 8 à 18h, sauf pendant les offices religieux. *Free visits daily, all year round (wall signs & stands in english), from 8 a.m. to 6 p.m. (except during religious services)* / *Freie Besuche täglich, ganzjährig (Schilder und erklärende Pulte in deutscher Sprache) von 8 Uhr bis 18 Uhr (außerhalb der Gottesdienste).*

Dépliant de visite en vente 0,50€ à l'Office de Tourisme de Sens et du Sénonais. *Cathedral's visitor leaflet in english for sale €0.50 at The Sens and the Sénonais area Tourist Office* / *Faltblatt zur Besichtigung der Kathedrale erhältlich in deutscher Sprache zum Preis von 0,50€ bei der Tourist-Information Sens & Umgebung.*

🕒 Visites audio-guidées ou interactives sur tablettes avec appli téléchargeable Guidigo/Sens : location de tablettes ou d'audioguides 6€ (durée : 1h) à l'Office de Tourisme de

Sens et du Sénonais. / *Audio tours in english: €6 / Audiogeleitete Führungen in deutsch: 6€*

### 🕒 Visites guidées :

- Pour individuels : du 2/07 au 1/09, tous les jours sauf lundi et jeudi (dépliant complet sur demande à l'office de tourisme)
- Visite de la tour, visite intérieure et extérieure de la cathédrale, visite-découverte en préambule au spectacle « Lumières de Sens ».
- Visites thématiques : « Magie des vitraux » (jumelles fournies).
- € Tarif : 5,50€ & 6,50€, - 12 ans gratuit.
- Pour groupes constitués : toute l'année, sur réservation.

Office de Tourisme de Sens et du Sénonais

☎ +33/(0)3 86 65 19 49

@ contact@tourisme-sens.com

[www.tourisme-sens.com](http://www.tourisme-sens.com)

**Centre historique de Sens** / *Sens city center* / *Historischer Stadtkern*

### 🕒 Visites libres :

- Plan-découverte diffusé gratuitement. / *Walking tour-discovery map in english, available free of charge / Kostenloser Stadttourplan in deutsch.*
- Circuit de Brennus : livret en vente 1,50€ à l'Office de Tourisme de Sens et du Sénonais. / *The Brennus Tour: Booklet for sale €1,50 at the tourist-information / Ein Rundgang mit Brennus: Miniführer zu kaufen 1,50€ bei der Tourist-Information.*

🕒 Visites audio-guidées ou interactives sur tablettes avec appli téléchargeable Guidigo/Sens : location de tablettes ou d'audioguides 6€ (durée : 1h30) à l'Office de Tourisme de Sens et du Sénonais / *Audio tours in english: €6 / Audiogeleitete Führungen in deutsch: 6€*

### 🕒 Visites guidées :

- Pour individuels : du 2/07 au 1/09, tous les jours sauf lundi et jeudi (dépliant complet sur demande à l'office de tourisme)
  - Visites du cœur de ville historique
  - Visites gourmandes sur le marché de Sens, les vendredis.
  - Visites thématiques : « Sens ou la vérité si je mens », « Sens au fil de l'eau » et « Sens au 19<sup>ème</sup> siècle ».
  - Visites nocturnes : « Le Sens du beau, les peintres du 19<sup>ème</sup> siècle », « Sens sous le 1er Empire et les visites de Napoléon », « Si Sens m'était chanté », « A quel saint se vouer », « Sens et l'eau », « Sens et les Anglais », « Le Sens du beau, les sculpteurs du 19<sup>ème</sup> siècle », « Promenade à Sens en 1889 ».

€ Tarif : 6,50€ & 7€, - 12 ans gratuit.

- Pour groupes constitués, toute l'année, sur réservation.

### 🕒 Spectacle-promenade : « Royale Sens ! », animé par le comédien Thomas Volatier.

Les vendredis 19 et 26/07 et 16/08 à 20h30.

€ Tarif : 8€, - 6 ans gratuit.

Office de Tourisme de Sens et du Sénonais

☎ +33/(0)3 86 65 19 49

@ contact@tourisme-sens.com

[www.tourisme-sens.com](http://www.tourisme-sens.com)

## Musées

Collections d'un intérêt exceptionnel, dont le Trésor de la cathédrale et les collections gallo-romaines. / Collections of exceptional interest with the Cathedral Treasury and the Gallo-Roman collections. / Hochinteressante Sammlungen, darunter der Schatz der Kathedrale und die gallo-römischen Sammlungen.

### 🕒 Visites libres : toute l'année, sauf mardi et les jours fériés suivants 1/01, 1/05, 8/05, 10/06, 11/11 et 25/12.

- Du 2/05 au 30/09, de 10 à 12h et de 14 à 18h.
- Du 1/10 au 30/04, les lundis, jeudis et vendredis, de 14 à 18h et les mercredis, samedis et dimanches, de 10 à 12h et de 14 à 18h.

*Visits: all year, except Tuesday and following bank holidays, January 1st, May 1st & 8th, June 10th, November 11th and December 25th.*

*Peak season (May 2d to September 30th): from 10 a.m. to 12 midday and from 2 p.m. to 6 p.m.*

*Off peak-season (October 1st to April 30th): from 10 a.m. to 12 midday and from 2 p.m. to 6 p.m. on Wednesdays, Saturdays and Sundays; from 2 p.m. to 6 p.m. on Mondays, Thursdays and Fridays*  
*Besichtigungen: ganzjährig, außer dienstags und folgende Feiertage, 1. Januar, 1. & 8. Mai, 10. Juni, 11. November und 25. Dezember.*

*Hochsaison (2. Mai - 30. September): von 10 Uhr bis 12 Uhr und von 14 Uhr bis 18 Uhr.*

*Nebensaison (1. Oktober - 30. April): mittwochs, samstags und sonntags, von 10 Uhr bis 12 Uhr und von 14 Uhr bis 18 Uhr; montags, donnerstags und freitags von 14 Uhr bis 18 Uhr.*

### € Tarifs : plein tarif 6€ ; tarif réduit et groupes de + de 10 pers. 4€ ; -18 ans gratuit ; exposition Palais Synodal, accès compris dans le billet d'entrée des Musées ; expositions temporaires Orangerie, gratuité.

### 🕒 Visites guidées : pour groupes constitués, toute l'année, sur réservation auprès de l'Office de Tourisme de Sens et du Sénonais

Place de la République

☎ +33/(0)3 86 64 46 22 (musées)

ou +33/(0)3 86 83 88 90 (conservation).

@ contact@cerep-musees-sens.net

[www.musees-sens.fr](http://www.musees-sens.fr)

## VILLENEUVE-SUR-YONNE

**Centre historique** / City center / Historischer Stadtkern

### 🕒 Visites libres :

Plan-découverte diffusé gratuitement. / Walking tour discovery map in english, available free of charge. / Kostenloser Stadttourplan in deutsch.

### 🕒 Visites guidées :

- Pour individuels : du 11/07 au 29/08, visites thématiques  
« Cité fortifiée médiévale », « Rivière et marinières »,  
« Notre-Dame de Villeneuve-sur-Yonne, joyau du gothique »,  
« Villeneuve et ses peintres », les jeudis à 17h. € Tarif : 5€.
- Pour groupes constitués, toute l'année, sur réservation  
auprès de l'Office de Tourisme de Sens et du Sénonais.

Bureau d'Information Touristique de Villeneuve-sur-Yonne

☎ +33/(0)3 86 87 12 52

@ accueil.villeneuve@tourisme-sens.com

[www.tourisme-sens.com](http://www.tourisme-sens.com)

## Eglise Notre-Dame de l'Assomption

Du 12<sup>e</sup> s. au 16<sup>e</sup> s. Portail Renaissance remarquable. Verrières  
des 13<sup>e</sup> s, 14<sup>e</sup> s et 16<sup>e</sup> s.

### 🕒 Visites libres.

## Musées & lieux d'exposition

### Musée-Galerie Carnot

Œuvres de Picabia, Peynot, Balké, Berthold Mahn, de Gallard  
et galerie d'expositions temporaires. / Museum and Art Gallery  
Carnot: Works by Picabia, Peynot, Balké, Berthold Mahn, de Gallard and its new  
gallery of temporary exhibitions. / Museum-Galerie Carnot: Werke von Picabia,  
Peynot, Balké, de Gallard und seine neue Galerie für Sonderausstellungen.

€ Tarif : entrée libre

### 🕒 Visites libres :

- De septembre à juin, du mardi au samedi, de 10 à 12h30 et  
de 14 à 18h.
- En juillet et août, du lundi au samedi, de 10 à 12h30 et de 14 à  
18h30 ; dimanches et jours fériés, de 10 à 13h et de 15 à 18h.

Free visits: From September to June, from Tuesday to Saturday,  
from 10 a.m. to 12.30 midday and from 2 p.m. to 6 p.m.

July and August, from Monday to Saturday, from 10 a.m. to 12.30  
midday and from 2 p.m. to 6 p.m.; on Sundays and bank holidays,  
from 10 a.m. to 1 p.m. and from 3 p.m. to 6 p.m.

Freie Besichtigungen: Von September bis Juni, von Dienstag bis  
Samstag, 10.00 – 12.30 und 14.00 – 18.00 Uhr.

July – August, von Montag bis Samstag, 10.00 – 12.30 und 14.00 – 18.30  
Uhr; an Sonn- und Feiertagen, 10.00 – 13.00 und 15.00 – 18.30 Uhr.

### 🕒 Visites guidées : pour groupes constitués, sur réservation.

4, rue Carnot

☎ +33/(0)3 86 83 02 48

@ culture.vsy@gmail.com

[www.tourisme-sens.com](http://www.tourisme-sens.com)

## Porte de Joigny

Collections thématiques consacrées, l'une à l'histoire de la ville,  
la seconde à deux siècles d'uniformes de la gendarmerie / Themed  
collections, the first dedicated to the history of the town and the second  
to uniforms of the gendarmerie over two centuries. / Themenbezogene  
Sammlungen, die eine ist der Geschichte der Stadt gewidmet und die  
andere den Uniformen der Gendarmerie über zwei Jahrhunderte hinweg.

€ Tarif : entrée libre

🕒 Visites libres : en juillet et août, du mercredi au dimanche,  
de 14h30 à 18h30. / Free visits: July - August, Wednesday - Sunday,  
2.30 p.m. to 6.30 p.m. / Freie Besichtigungen: Juli - August, von  
Mittwoch bis Sonntag, 14.30 – 18.30 Uhr.

🕒 **Visites guidées** : pour groupes constitués, sur réservation.

☎ +33/(0)3 86 83 02 48

@ culture.vsy@gmail.com

[www.tourisme-sens.com](http://www.tourisme-sens.com)

### La Grange Lucassite

Expositions temporaires :

• Du 29/06 au 21/07 : Salon des Beaux-Arts

• Du 3/08 au 8/09 : « Les métiers villeneuviens dans l'histoire »

€ Tarif : entrée libre.

**Visites libres** : tous les jours, de 15 à 18h.

19, rue du Grand Four

☎ +33/(0)6 85 05 54 47

@ accueil.villeneuve@tourisme-sens.com

[www.tourisme-sens.com](http://www.tourisme-sens.com)

## DANS LES ENVIRONS / IN THE AREA AROUND SENS /

IM UMLAND VON SENS

### ANCY-LE-FRANC

Château (16<sup>e</sup> s.)

Fleuron de la Renaissance, chef-d'œuvre de Serlio, architecte italien de François 1<sup>er</sup>. Magnifique collection de peintures murales des 16<sup>e</sup> et 17<sup>e</sup> s. Très beau parc de 50 ha : jardins à l'anglaise, à la française, avec de nouveaux parterres, récompensés aux Victoires du Paysage 2018. / *Renaissance palace, masterpiece of the famous Italian architect Serlio who was summoned to the French court by François 1st / Prunkbau der Renaissance, Meisterwerk von Serlio, dem berühmten italienischen Architekten von Franz 1. König von Frankreich. Wunderschöne Sammlung von Wandmalereien des 16. und*

17. Jhdts. Sehr schöner Park von 50 Hektar.

€ Tarifs : adultes, de 9 à 13€ ; enfants (6-15 ans), de 6 à 8€ ; réduit et groupes de 20 pers. minimum, de 8 à 11€ (groupes d'enfants et scolaires de 5 à 6,50€).

🕒 **Visites libres et guidées** :

- Pour individuels, du 23/03 au 11/11, du mardi au dimanche et jours fériés ; juillet & août, ouverture également le lundi après-midi. Horaires et prestations variables suivant saison. Pour plus de détail, voir site web. / *Free and guided visits from March 23th to Nov.11th, from Tuesday to Sunday and bank holidays (July & August, also open on Monday afternoon). Opening times and services following season. For more details, see web site. / Freie und geführte Besichtigungen, vom 23. März bis 11. Nov., von Dienstag bis Sonntag und Feiertage (Juli & August, ebenfalls geöffnet am Montagnachmittag). Öffnungszeiten und Leistungen entsprechend Jahreszeit. Für weitere Informationen, siehe Webseite.*
- Pour groupes constitués, toute l'année, sur réservation (sauf 22/12 – 2/01).

☎ +33/(0)3 86 75 14 63

@ information@chateau-ancy.com

[www.chateau-ancy.com](http://www.chateau-ancy.com)

### DICY

La Fabuloserie

Collection d'art hors-les-normes. Œuvres étranges, insolites, réalisées par des autodidactes. / *Collection of art, ignoring usual norms. Strange, unusual works, realized by self-taughts. / Kunstsammlung außer den Normen. Seltsame, ungewöhnliche Werke, die von Autodidakten realisiert sind.*

€ Tarif : plein tarif, 10€ ; enfants 5 – 17 ans, 6€ ; - 5 ans gratuit.

🕒 **Visites** : du 6/04 au 3/11, les samedis, dimanches et jours fériés, de 14 à 19h ; en juillet et août, tous les jours, de 11 à 19h.

1, rue des Canes  
☎ +33/(0)3 86 63 64 21  
@ fabuloserie89@gmail.com  
[www.fabuloserie.com](http://www.fabuloserie.com)

## LADUZ

### Musée des arts populaires

Oeuvre de toute une vie, de toute une famille, ce musée rassemble en une vingtaine de salles thématiques, une formidable collection de plusieurs milliers d'objets des 18<sup>e</sup> et 19<sup>e</sup> s., véritables trésors sur le patrimoine rural : les métiers, la vie quotidienne, les objets usuels, les jouets, autant d'oeuvres symboliques et insolites... / *A lifelong work of a whole family, this museum brings together in about twenty thematic rooms, a formidable collection of several thousand objects from the 18th and 19th centuries, true treasures on rural heritage: trades, everyday life, common objects, toys, so many symbolic and unusual works...* / *Werk eines ganzen Lebens, einer ganzen Familie versammelt dieses Museum in ca. 20 thematischen Sälen, eine ausgezeichnete Sammlung von mehreren Tausenden Gegenständen des 18. und 19. Jhdts, echte Schätze über das ländliche Erbe: die Handwerke, das tägliche Leben, die gebräuchlichen Gegenstände, die Spielzeuge, so viele symbolische und ungewöhnliche Werke...*

🕒 Tarifs : plein tarif 9€ ; tarif réduit (11-18 ans, étudiants, chômeurs) 6€ ; enfants (5-10 ans) 3 € ; -5 ans gratuit ; groupes 7 ou 8 € suivant nb.

#### 🕒 Visites libres :

- Pour individuels, en juin et septembre, les samedis, dimanches et jours fériés, de 14h30 à 17h30 ; en juillet & août, tous les jours, de 14h30 à 18h ; reste de l'année, sur rv.

#### 🕒 Visites guidées :

- Pour groupes constitués, de février à novembre, sur réservation.

22, rue du Monceau - Laduz - 89110 Valravillon  
☎ +33/(0)3 86 73 70 08 / ☎ +33/(0)6 52 70 97 71  
@ musee@laduz.com  
[www.laduz.com](http://www.laduz.com)

## NOGENT-SUR-SEINE

### Château de la Motte-Tilly (18<sup>e</sup> s.)

Très belle décoration intérieure, mobilier d'époque, très beau parc. / *Beautiful interior design, remarkable period furniture, vast park.* / *Schöne Innenausstattung sowie bemerkenswerte Stilmöbel. Wunderschöner Park.*

🕒 Tarifs : plein tarif 8€ ; groupes à partir de 20 pers. 6,50€ ; - 26 ans (ressortissants Union Européenne) gratuit. Accès parc gratuit.

🕒 Visites libres (parc uniquement) : du 15/10 au 14/04, du mercredi au dimanche, de 10 à 17h ; du 15/04 au 14/10, du mardi au dimanche, de 10 à 18h. Fermeture les 1/05, 25/12 et 1/01. / *Free visits (park only): from Oct. 15th to April 14th, Wednesday to Sunday, 10 a.m. to 5 p.m.; from April 15th to Oct. 14th, Tuesday to Sunday, 10 a.m. to 6 p.m. Closed May 1st, Dec. 25th & January 1st.* / *Freie Besichtigungen (nur Parkanlagen): vom 15. Oktober bis 14. April, von Mittwoch bis Sonntag, 10 – 17 Uhr; vom 15. April bis 14. Oktober, von Dienstag bis Sonntag, 10 – 18 Uhr. 1. Mai, 25. Dezember & 1. Januar geschlossen.*

#### 🕒 Visites guidées (château) :

- Pour individuels, du 15/10 au 14/04, du mercredi au dimanche, à 10h30, 11h30, 14h, 15h et 16h ; du 15/04 au 14/10, du mardi au dimanche, à 10h30, 11h30, 14h, 15h, 16h et 17h. Fermeture les 1/05, 25/12 et 1/01.
- Pour groupes constitués, les jours d'ouverture, sur réservation.



☎ +33/(0)3 25 39 99 67

@ chateau-mottetilly@monuments-nationaux.fr

www.chateau-la-motte-tilly.fr

## LES ORMES-SUR-VOULZIE

### Musée de la vie d'autrefois

Il rassemble, sur 3500 m<sup>2</sup>, plus de 60.000 objets répartis en une centaine de tableaux de la vie quotidienne et illustre 150 ans d'histoire, de 1800 à 1950. Oeuvre de Viviane de Witt, 1<sup>ère</sup> femme commissaire-priseur de Paris et l'une des plus grandes collectionneuses françaises d'objets d'art populaire et de son époux Jérôme. / *It gathers on 3500 m<sup>2</sup>, more than 60.000 objects divided into a hundred paintings of daily life and illustrates 150 years of history, from 1800 to 1950. Work by Viviane de Witt, 1st woman auctioneer of Paris and one of the greatest French collectors of folk art objects. / Es versammelt, auf 3500 M<sup>2</sup>, mehr als 60.000 in etwa Hundert Tabellen des täglichen Lebens inszenierten Gegenständen, die 150 Geschichtsjahre illustrieren, von 1800 bis 1950.*

€ Tarifs : adultes 15€ ; tarif réduit (étudiants & demandeurs d'emploi) 13,50€ ; enfants (4-18 ans) & personnes handicapées 10 € ; groupes (à p. de 10 pers.) & étudiants 13€ ; -4 ans gratuit.

🕒 Visites libres ou audio-guidées : de février à décembre, du mardi au dimanche, de 9h30 à 19h (dernière visite conseillée à 17h30) / *Free visits or self-guided audio tours, from February to December, from Tuesday to Sunday, from 9.30 a.m. to 7 p.m. (last visit at 5.30 p.m.) / Freie Besichtigungen oder Audiogeleitete Führungen, von Februar bis Dezember, von Dienstag bis Sonntag, 9.30 - 19 Uhr (letzter Eintritt 17.30 Uhr).*

🕒 Visites pour groupes constitués : de février à décembre, sur rv.

Chemin de Frilure

☎ +33/(0)1 60 58 72 07

@ museevieautrefois@orange.fr

www.museedelaviedautrefois.com

### Location de Véhicules de Tourisme avec Chauffeur (VTC)

*Hire of passenger transport vehicles with driver / Vermietung von Fahrzeugen zur Personenbeförderung mit Fahrer*

Pas motorisé ? Un bon plan pour visiter le Sénonais et bien au-delà. / *Without a car ? A good address to visit the area around Sens and more / Kein eigenes Auto? Eine gute Adresse, um die Umgebung von Sens zu besichtigen, und noch weiter*

Véhicules Voyages

35, rue Henri Dunant à Soucy

☎ +33/(0)7 67 64 79 33

@ vehiculesvoyages@gmail.com

www.vehicules-voyages.fr



---

## UNE PAUSE FLEURIE

---

Floral break  
Grüne Pause

### COURGENAY

Parc de l'abbaye de Vauluisant (12<sup>e</sup>-16<sup>e</sup> s.)

🕒 Visites libres : parc ouvert de mi-avril à octobre, les dimanches et jours fériés de 12 à 18h.

☎ +33/(0)3 86 86 78 82

[www.vauluisant.com](http://www.vauluisant.com)

### SENS

Parc du Moulin à Tan & Serres de collections tropicales

Tan Mill Park & tropical greenhouses / Park du Moulin à Tan & tropische Gewächshäuser

28, chemin de Babie

🕒 Visites libres du parc : de 8 à 20h30 (avril - sept.), 18h30 (mars & octobre) ou 17h30 (nov. - février). / *Opening hours Park*: 8 a.m. – 8.30 p.m. (April – Sept); 6.30 (March & Oct.) or 5.30 p.m. (Nov – Febr.) / *Öffnungszeiten Parkanlagen*: 8 – 20.30 Uhr (April – Sept); bis 18.30 Uhr (März & Okt.) oder 17.30 Uhr (Nov. – Febr.)

🕒 Visites libres des serres : en semaine, de 13h30 à 17h; le week-end, de 14 à 17h30 (avril – sept.), 17h (oct. – mars) / *Opening hours Tropical greenhouses*: weekdays, 1.30 p.m. – 5 p.m.; weekends, 2 p.m. – 5.30 p.m. (April – Sept.), 5 p.m. (Oct. – March). / *Öffnungszeiten Tropische Gewächshäuser*: in der Woche, 13.30 – 17.00 Uhr; an Wochenenden, 14 – 17.30 Uhr (April – Sept.), 17 Uhr (Okt. – März).

🕒 Visites guidées des serres : pour groupes constitués, de 15 à 50 pers. sur rv.

€ Tarifs : entrée libre.

## Jardin de l'Orangerie

Rue des Déportés et de la Résistance

Visites libres : tous les jours, toute l'année, de 8 à 18h.

*Opening hours: every day, all year round, 8 a.m. – 6 p.m.*

*Öffnungszeiten: täglich, ganzjährig, 8 – 18 Uhr.*

€ Tarifs : entrée libre.

## Square Jean Cousin

Cours Tarbé

🕒 Visites libres : tous les jours, toute l'année, de 8h30 à 19h.

*Opening hours: every day, all year round, 8.30 a.m. – 7 p.m. /*

*Öffnungszeiten: täglich, ganzjährig, 8.30 – 19 Uhr.*

€ Tarifs : entrée libre.

## Parc de la Ballastière

6, rue de la République (entrée à Saint-Clément)

🕒 Visites libres : tous les jours, de 8 à 20h (printemps – été),  
de 9 à 17h30 (automne – hiver). / *Opening hours: every day, all  
year round, 8 a.m. – 8 p.m. (spring & summer), 9 a.m. to 5.30 p.m.  
(autumn & winter). / Öffnungszeiten: täglich, ganzjährig, 8 – 20 Uhr  
(Frühling & Sommer), 9 – 17.30 Uhr (Herbst & Winter)*

€ Tarifs : entrée libre.

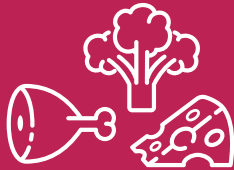
---

☎ +33/(0)3 86 95 38 72

@ [espacesverts@grand-senonais.fr](mailto:espacesverts@grand-senonais.fr)

[www.tourisme-sens.com](http://www.tourisme-sens.com)





## ICI, PAS DE PÊCHÉ DE GOURMANDISE

Gastronomic break  
Kulinarische Pause

**DES SPÉCIALITÉS À DÉCOUVRIR** / TO TASTE /  
SPEZIALITÄTEN ZU GENIESSSEN

### À SENS

**Chocolat Le Brennus** / *Chocolate / Schokolade*  
Pâtisserie Gauffillier

---

53, rue de la République  
☎ +33/(0)3 86 65 12 99

**Bonbon La Bûchette Sénonaise** / *Candies / Bonbons*  
Epicierie fine Rose et Léon

---

55, rue de la République  
☎ +33/(0)3 86 66 97 49

**Gâteaux Le Pavé Sénon et Le Sénon** / *Cakes / Gebäckwaren*  
Boulangerie Thierry Jugé

---

2, avenue Vauban  
☎ +33/(0)3 86 65 11 20

**ET PARTOUT, LES INCONTOURNABLES**  
**GOUGÈRES** / *SMALL PASTRY PUFFS WITH CHEESE /*  
*KÄSEWINDBEUTEL*

**Boulangerie Perrichon**

---

1, rue Victor Guichard - Sens  
☎ +33/(0)3 86 65 09 51

## OÙ FAIRE VOS COURSES / WHERE TO GO SHOPPING / EINKAUFENGEHEN

### BIÈRE / BEER / BIER

#### La Brasserie Larché

Bière artisanale commercialisée sous l'étiquette Thomas Becket. Boutique de vente directe. Produits en vente à l'Office de Tourisme de Sens et du Sénonais. / *Craft brewery. Sells local beers under the Thomas Becket label. On sishop. / Handwerkliche Brauerei. Verkauft Bier mit dem Etikett Thomas Becket. Direktverkauf.*

🕒 Horaires : du lundi au vendredi, de 8h30 à 18h.

🕒 Visites guidées : pour groupes constitués, de 12 à 50 pers. sur rendez-vous.

89, rue Bellocier à Sens

☎ +33/(0)3 86 65 19 89

@ contact@brasserie-larche.fr

[www.brasserie-larche.fr](http://www.brasserie-larche.fr)

### CIDRE ET JUS DE POMME / CIDER AND APPLEJUICE / CIDRE UND APFELSAFT

#### Earl Frottier

Musée de la Pomme et du Cidre, pressoir à pommes dit « à roue de perroquet ». Exposition et vidéo sur la fabrication du cidre. Produits en vente à l'Office de Tourisme de Sens et du Sénonais et au bureau d'Information Touristique de Villeneuve-sur-Yonne / *Apple and cider-museum, old "parrot-wheel" cider press. Exhibition and video on cider production. / Apfel-und Cidremuseum, sehr alte Apfel- und Cidrepresse. Ausstellung und Video über die Cidreherstellung.*

🕒 Horaires vente directe : tous les jours, toute l'année sur rendez-vous.

🕒 Horaires visites guidées :

• Pour individuels, de mars à octobre, tous les jours sur rendez-vous.

• Pour groupes constitués, de 20 à 60 pers. sur rendez-vous.

€ Tarif : adultes, 2,50€ ; groupes et enfants à partir de 6 ans, 2€.

Hameau Les Brissots à Vaudeurs

☎ +33/(0)3 86 96 25 37

@ cidrefrottier@wanadoo.fr

[www.cidrefrottier.com](http://www.cidrefrottier.com)

### EPICERIE FINE / DELICATESSEN / FEINKOST

#### Rose et Léon

Fermé mardi et dimanche.

55, rue de la République à Sens

☎ +33/(0)3 86 66 97 49

#### Café Thé Sens

Fermé dimanche

65, Grande Rue à Sens

☎ +33/(0)9 83 08 86 75

@ cafethesens@bbox.fr

[www.cafethesens.com](http://www.cafethesens.com)

### ESCARGOTS / SNAILS / SCHNECKEN

#### Les Escargots d'Armeau

Visite de l'élevage et vente directe.

🕒 Vente directe : sur place, sur rv. Marchés de Sens les lundis et vendredis.

🕒 **Visites guidées** : pour individuels et groupes constitués, de 10 à 50 pers. sur rendez-vous.

---

46, rue de Bourgogne à Armeau

☎ +33/(0)6 34 49 66 48

@ dmrouyer@free.fr

[www.lesescargotsdarmeau.com](http://www.lesescargotsdarmeau.com)

### Maison Billot

L'escargot sous toutes ses formes / *The snail under all its forms* /

*Die Schnecke unter allen ihren Formen*

🕒 **Vente directe** : de janvier à octobre, du mardi au samedi de 10 à 12h et de 14 à 18h ; de novembre à décembre, du lundi au samedi de 9h30 à 12h et de 14 à 18h30.

---

118, Grande Rue à Bassou

☎ +33/(0)3 86 73 37 00

@ boutiquebillot@francaise-de-gastronomie.fr

[www.francaise-de-gastronomie.fr](http://www.francaise-de-gastronomie.fr)

### FROMAGES / CHEESE / KÄSE

#### Pascal Leroux

Fromager affineur (Soumaintrain, Époisses, Chaource, Saint-Florentin...). Vente directe sur les marchés de Sens, de Villeneuve-sur-Yonne, de Joigny et de Migennes.

---

2, route de Laroche à Brion

☎ +33/(0)3 86 91 90 57

@ fromagerie.leroux@sfr.fr

### Fromagerie Lincet

Boutique de vente directe

🕒 **Horaires** : mercredi et jeudi, de 9 à 12h30 et de 13h30 à 16h, le vendredi de 8h30 à 16h.

---

15, rue de la Queneville à Saligny

☎ +33/(0)3 86 97 83 97

@ fromagerie@lincet.com

[www.fromagerie-lincet.com](http://www.fromagerie-lincet.com)

### LÉGUMES BIO

#### Les Jardins de la Croisière

Boutique de vente directe

🕒 **Horaires vente directe** : en boutique, du lundi au vendredi, de 9 à 12h et de 13h30 à 17h30. Marchés de Sens les lundis et vendredis.

---

5, Chemin de la Croisière à Sens

☎ +33/(0)3 86 64 93 18

@ jardinsdelacroisiere@orange.fr

[www.jardinsdelacroisiere.fr](http://www.jardinsdelacroisiere.fr)

### MIEL, PAIN D'ÉPICES / HONEY, GINGERBREAD / HONIG, LEBKUCHEN

#### Ets Dosnon – Doumiel

Vente directe en boutique et sur les marchés de Sens, les lundis et vendredis, de Villeneuve-sur-Yonne le vendredi.

🕒 **Horaires** : En boutique, du mardi au jeudi et le samedi, de 9 à 12h15 et de 13h30 à 18h, le vendredi de 14 à 18h. Boutique fermée vendredi matin, dimanche, lundi et jours fériés. Produits en vente au Bureau d'Information Touristique de Villeneuve-sur-Yonne.

🕒 **Visites guidées** : pour groupes constitués, de 10 à 35 pers. sur rv.

10, rue du Collège à Villeneuve-sur-Yonne

☎ +33/(0)3 86 87 17 64

@ dosnondoumiel@gmail.com

[www.dosnondoumiel.fr](http://www.dosnondoumiel.fr)

### La Miellerie Henry

🕒 **Vente directe** : sur place, du lundi au vendredi, de 9 à 12h et de 13h30 à 17h30. Marchés de Sens les lundis et vendredis.

Produits en vente à l'Office de Tourisme de Sens et du Sénonais.

15, rue des Maisons Brûlées à Villiers-Louis

☎ +33/(0)3 86 88 24 23

@ henryjulien.apiculteur@orange.fr

[www.mieldelyonne.fr](http://www.mieldelyonne.fr)

### SAUMON / SALMON / LACHS

#### Le Borvo

Manufacture indépendante de saumon fumé. Vente directe et parcours-découverte. / *Independent and family-owned factory for the preparation of smoked salmon. Discovery trail and on site shop.* / *Räucherlachsmanufaktur. Schnupper-Parcours und Direktverkauf.*

🕒 **Vente directe** : du lundi au samedi, de 9 à 18h30. Fermé dimanche et jours fériés.

🕒 **Visites guidées** : pour groupes constitués, de 20 à 40 pers. sur rendez-vous ; pour individuels, le samedi à 15h, sur réservation.

💶 **Tarif** : plein tarif 7€ ; groupes 6€ ; enfants de 4 à 10 ans, 4,50€.

Route de Beaumont à Chemilly-sur-Yonne

☎ +33/(0)3 86 47 82 44

@ contact@leborvo.fr

[www.leborvo.fr](http://www.leborvo.fr)

### VINS / WINES / WEINE

Caviste chez lequel trouver des vins de l'Yonne (et de Bourgogne) / *Wine merchant stocking wines of Yonne (and Burgundy)* / *Weinladen, in dem Weine aus der Yonne (und dem Burgund) angeboten werden.*

#### Aux Dix Vins

38, rue de la République à Saint-Clément

+33/(0)3 86 95 06 27

@ contact@auxdixvins.fr

[www.auxdixvins.fr](http://www.auxdixvins.fr)

### DANS LES VIGNOBLES DU CHABLISIEN / IN THE CHABLIS VINEYARDS / IN DEN WEINBERGEN VON CHABLIS

#### Domaine Alain Geoffroy

4, rue de l'Equerre à Beine

☎ +33/(0)3 86 42 43 76

@ info@chablis-geoffroy.com

[www.chablis-geoffroy.com](http://www.chablis-geoffroy.com)

#### Domaine Guy Robin et Fils

13, rue Berthelot à Chablis

☎ +33/(0)3 86 42 12 63

@ contact@domaineguyrobin.com

[www.domaineguyrobin.com](http://www.domaineguyrobin.com)

## Domaine William Fèvre

---

10, rue Jules Rathier à Chablis

☎ +33/(0)3 86 18 14 37

@ caveau@williamfevre.com

[www.williamfevre.com](http://www.williamfevre.com)

## Domaine Laroche

---

22, rue Louis Bro à Chablis

☎ +33/(0)3 86 42 89 00

@ info@larochewines.com

[www.larochewines.com](http://www.larochewines.com)

## Domaine Jean-Marc Brocard

---

3, route de Chablis à Prény

☎ +33/(0)3 86 41 49 00

@ info@brocard.fr

[www.brocard.fr](http://www.brocard.fr)

## Domaine de Noëlle

---

25, rue de Vaucharmes à Prény

☎ +33/(0)3 86 41 45 26 / ☎ +33/(0)6 18 74 14 61

@ domaine.de.noelle@orange.fr

[www.domainedenoelle.fr](http://www.domainedenoelle.fr)

## Maison Henry

---

30, Chemin des Fossés à Saint-Cyr-les-Colons

☎ +33/(0)3 86 41 44 87

@ henry.pascalearl@orange.fr

[www.maisonhenry.com](http://www.maisonhenry.com)

## DANS LES VIGNOBLES DE L'AUXERROIS / IN THE AUXERROIS VINEYARDS / IN DEN WEINBERGEN DES AUXERROIS

### Domaine Borgnat

---

1, rue de l'Église à Escolives-Sainte-Camille

☎ +33/(0)3 86 53 35 28

@ eglantine@domaineborgnat.fr

[www.domaineborgnat.fr](http://www.domaineborgnat.fr)

### COURS DE CUISINE / COOKING COURSES / KOCHKURSE

#### L'Atelier de La Madeleine

🕒 Ateliers adultes (avec les chefs de La Madeleine) : les dimanches, de 10h30 à 16h30.

€ Tarif ateliers adultes : 95€ par cours par personne.

35, Quai Boffrand (Restaurant La Madeleine)

☎ +33/(0)6 70 61 41 54

🕒 Ateliers enfants (à partir de 8 ans) : les mercredis, de 16 à 18h.

€ Tarif ateliers enfants : 31€ par cours par enfant.

1, rue d'Alsace-Lorraine (Restaurant Le Crieur de Vin)

☎ +33/(0)7 86 13 62 41

[www.restaurant-lamadeleine.fr](http://www.restaurant-lamadeleine.fr)

### Hôtel de Paris et de la Poste

🕒 Horaires : Cours (1h30) ou ateliers (3h30) avec le chef Philippe Godard (sur réservation, minimum 4 personnes).

€ Tarifs : 36€ ou 80€ par cours ou atelier, par personne

97, rue de la République à Sens

☎ +33/(0)3 86 65 17 43

@ hotelparisposte@orange.fr

[www.hotel-paris-poste.com](http://www.hotel-paris-poste.com)





---

## AU MILIEU COULE UNE RIVIÈRE

---

*A river runs through it  
Aus der Mitte entspringt ein Fluß*

### PROMENADES EN BATEAU

RIVER BOAT / SPAZIERFAHRTEN IM BOOT

#### Bateau L'Hirondelle II

Croisières-promenades (1h, 1h30 et 2h), déjeuners-croisières et dîners-croisières pour groupes et individuels / *River cruises (1 hour, 1,5 hour or 2 hours), lunch or dinner cruises for groups or individuals / Flußkreuzfahrten (1 Std, 1,5 Std, 2 Std), Kreuzfahrten mit Mittagessen oder Abendessen für Gruppen oder Individualreisende.*

Embarquement : Quai de la République à Auxerre avec les Bateaux Touristiques de l'Auxerrois.

🕒 Horaires et tarifs des croisières : [www.bateauxauxerrois.com](http://www.bateauxauxerrois.com)

---

☎ +33/(0)9 75 23 27 89 / +33/(0)6 30 37 66 17

@ [info@bateauxauxerrois.com](mailto:info@bateauxauxerrois.com)

#### Bateau Le Flipper

Balades pour individuels et petits groupes (jusqu'à 8 personnes) / *Mini-cruises for individuals and small groups (up to 8 persons) / Mini-Kreuzfahrten für Individualreisende (max. 8).*

Embarquement : Quai Bretoche à Villeneuve-sur-Yonne.

🕒 Horaires des croisières : du 1/04 au 30/10, départ toutes les heures à 14h30, 15h30, 16h30, 17h30 et 18h30 (sous réserve de disponibilité).

€ Tarifs (balade une heure) : adultes, 12€ ; enfants – 8 ans, 10€ ; - 3 ans gratuit.

---

☎ +33/(0)6 68 18 30 57

@ [flipper.nautic@gmail.com](mailto:flipper.nautic@gmail.com)

[www.flipper-nautic.wixsite.com/flippernautic](http://www.flipper-nautic.wixsite.com/flippernautic)



---

## SPORT : UN PEU, BEAUCOUP, PASSIONNÉMENT...

---

*Sport: A little, much, passionately...*

*Sport: Ein wenig, viel, bis zum Wahnsinn...*

### **RANDONNÉE PÉDESTRE** / HIKING / WANDERUNGEN

Fiches descriptives de parcours de randonnée de 3,8 à 20km, en téléchargement sur : [www.tourisme-sens.com](http://www.tourisme-sens.com).

*Information on routes of distances between 3.8km and 20 km available to download from: [www.tourisme-sens.com](http://www.tourisme-sens.com) / Wegbeschreibungen von Rundwanderwegen mit 3,8 bis 20Km Länge herunterladbar von: [www.tourisme-sens.com](http://www.tourisme-sens.com)*

En vente à la boutique des bureaux d'information de Sens et de Villeneuve-sur-Yonne, un livret de 24 randonnées en Pays d'Othe (4,50€). *Also on sale at the Tourist-Information of Sens and Villeneuve-sur-Yonne: a booklet on 24 short hiking trails in the Pays d'Othe area (€4,50).* / *Auch erhältlich bei der Tourist-Information in Sens und Villeneuve-sur-Yonne, ein Büchlein mit 24 Tages- und Halbtageswanderungen im Pays d'Othe (4,50€).*

---

☎ +33/(0)3 86 65 19 49

**Associations de randonnées locales** / *Local ramblers' associations organising regularly outings/themed hikes / Lokale Wandervereine, die regelmäßig organisierte Ausflüge und / oder thematische Wanderungen anbieten.*

### **Rando Pleine Nature**

---

☎ +33/(0)3 86 95 11 99

[www.randopleinenature.fr](http://www.randopleinenature.fr)

Calendrier des sorties disponible sur [www.tourisme-sens.com](http://www.tourisme-sens.com)

### **Association Rebondir**

---

☎ +33/(0)7 78 10 08 22

[www.paron-rebondir.com](http://www.paron-rebondir.com)

Calendrier des sorties disponible sur [www.tourisme-sens.com](http://www.tourisme-sens.com)

## ENFOURCHEZ VOS VÉLOS / CYCLING / MIT DEM FAHRRAD

**Location de vélos** / *Bike rental / Fahrradverleih*

### Sens

VTC 21 vitesses et accessoires. Location d'une heure à plusieurs jours.

€ Tarifs : de 4€ (1h) à 20€ (la journée)

---

Office de Tourisme

Place Jean Jaurès

☎ +33/(0)3 86 65 19 49

### Villeneuve-sur-Yonne

VTC 24 vitesses

€ Tarifs : de 4€ (1h) à 20€ (la journée)

---

Bureau d'Information Touristique

4, rue Carnot

☎ +33/(0)3 86 87 12 52

### À proximité

#### Saint-Julien-du-Sault

VTT hommes, femmes, enfants et accessoires. Location de deux heures à plusieurs jours.

€ Tarifs : de 6€ (2h) à 24€ (la journée)

---

Camping des Iles (ouvert à tous)

Route de Villevallier

☎ +33/(0)3 86 63 22 58 / +33/(0)6 74 70 29 54

[www.yonne-velo.fr](http://www.yonne-velo.fr)

## LOISIRS SUR OU DANS L'EAU / WATERSPORTS / WASSERSPORT

### BAIGNADE / SWIMMING / BADEN

#### Sens

Centre Nautique Municipal Pierre Toinot / *Municipal Leisure*

*Centre Pierre Toinot / Städtisches Wassersportzentrum Pierre Toinot*

🕒 **Horaires** : consulter le site [www.ville-sens.fr](http://www.ville-sens.fr)

€ **Tarifs** : plein tarif, 4€ ; tarif réduit, 3€ ; sauna + piscine, 6,70€

---

78 ter, rue René Binet

☎ +33/(0)3 86 65 03 72

Piscine Tournesol / *Tournesol Swimming Pool / Schwimmbad*

*Tournesol*

🕒 **Horaires** : consulter le site [www.ville-sens.fr](http://www.ville-sens.fr)

€ **Tarifs** : plein tarif, 4€ ; tarif réduit, 3€ ; espace bien-être, 8€.

---

Boulevard de la Convention

☎ +33/(0)3 86 65 44 19

### Villeneuve-sur-Yonne

Plage municipale surveillée / *Monitored city beach / Überwacher*

*Strand*

🕒 **Ouverture** : du 1/07 au 1/09, tous les jours, de 12 à 19h

€ **Tarif** : entrée libre

---

Rue du Saucil

☎ +33/(0)3 86 87 12 52

## À proximité

### Saint-Julien-du-Sault

Plage municipale surveillée / *Monitored city beach / Überwachter Strand*

🕒 Ouverture : du 1/07 au 31/08, tous les jours, de 14 à 18h

€ Tarif : entrée libre

---

Route de Villevallier

☎ +33/(0)3 86 63 22 95

---

## SKI NAUTIQUE / SKIING / WASSERSKI

### Ski Nautique et Wakeboard Club Sénonais

Ski nautique, wakeboard, banane et bouée.

---

Quai des Sablons à Sens

☎ +33/(0)6 01 20 35 72

---

## VOILE / SAILING / SEGELN

### Club de voile de Villeneuve-sur-Yonne

Pratique de la planche à voile et de la voile légère et habitable en baptême, initiation, cours, pratique libre et stage de perfectionnement.

---

Rue du Saucil

☎ +33/(0) 03 86 87 18 54 / +33/(0)6 47 67 92 19

[www.cvv-y.com](http://www.cvv-y.com)

---

## CANOË-KAYAK

### Canoë-Kayak Club Sénonais

Location de canoës. Séances-découverte pour adultes et jeunes, à partir de 8 ans.

---

Base nautique, quai Boffrand à Sens

☎ +33/(0)3 86 65 90 41

---

## Club Nautique de Villeneuve-sur-Yonne

Club de canoë-kayak. Initiation et location de matériel.

---

Quai du Port au Bois

☎ +33/(0)6 07 63 03 56

---

## A proximité

### Yonne Kayak Location

Ouvert de mi-juin à mi-septembre

Location de matériel (canoë, kayak et paddle) y compris pour groupes jusqu'à 34 personnes.

---

Camping des Îles de Saint-Julien-du-Sault (ouvert à tous)

Route de Villevallier

☎ +33/(0)3 86 63 22 58 / +33/(0)6 74 70 29 54

[www.location-canoë-kayak-yonne.com](http://www.location-canoë-kayak-yonne.com)

---



## ACTIVITÉS ÉQUESTRES / RIDING / REITEN

### Ecuries de Richemont

Balades à cheval, pension pour chevaux, enseignement de l'équitation, poney club.

6, route de Beaudemont à Armeau

☎ +33/(0)6 13 58 08 85

### Poney Club de Formanoir

Ecole d'équitation, pension, centre de vacances. Stages de 1/2h à 1 journée. Randonnées et balades.

2, allée du Château à Armeau

☎ +33/(0)3 86 87 02 35

### Ecurie de Vopale

Enseignement de l'équitation (à partir de 6 ans), pension et élevage de chevaux, balades en main accompagnées (à partir de 2 ans).

18, rue de Courtenay - Vil Cul à Collemiers

☎ +33/(0)6 76 35 78 50

### Les Ecuries des Brûleries

Centre équestre et poney club, pension de chevaux, balades et randonnées.

11, route de Valprofonde à Dixmont

☎ +33/(0)6 08 31 19 02 / +33/(0)3 86 86 20 35

### Ecurie de la Vernade

Centre équestre et poney club, balades à cheval et randonnées, activité attelage avec chevaux de trait (balades, randonnées et journées à thème).

29, rue de Dixmont aux Bordes

☎ +33/(0)6 83 25 96 95

### Brisac Equiteam

Enseignement de l'équitation et poney-club (à partir de 3 ans), saut d'obstacles, dressage, attelage, promenades à cheval et pension de chevaux, compétitions.

13, rue de la Forêt à Egriselles-le-Bocage

☎ +33/(0)3 86 86 09 25

@ brisacequiteam@gmail.com

[www.brisacequiteam.com](http://www.brisacequiteam.com)

### Centre équestre La Charbonnière

Poney club et centre équestre, cours et stages vacances, location de poneys pour balades en main

19, route de la Charbonnière à Rosoy

☎ +33/(0)3 86 88 37 04

### Les Ecuries de Salcy

Poney club et centre équestre, stages, pension de chevaux.

Chemin des Pêcheurs à Sens

☎ +33/(0)6 68 59 07 70

### Les Attelages du Bois Naison

Découverte de l'attelage et de l'équitation, promenades en attelage, stages d'attelage, pension pour chevaux.

2 B, Puits Bottin à Véron

☎ +33/(0)3 86 97 98 71

### Attelage Passion

Promenades en calèche et cours d'attelage.

10, rue des Prétates – Hameau Les Thénots à Villeneuve-sur-Yonne

☎ +33/(0)3 86 96 54 73

@ attelagepassion@hotmail.com

www.attelagepassion.com

### Domaine de Galbaux

Centre équestre et poney club, cours de voltige, pension de chevaux, balades et randonnées à cheval.

2, Galbaux à Voisines

☎ +33/(0)6 24 86 34 20 / +33/(0)6 89 44 00 97

### GOLF / GOLFEN

#### Practice du Sénonais

Ecole de golf, practice et putting green, location de matériel.

Jetons en vente 2€ à l'Office de Tourisme de Sens et du

Sénonais / Tokens for sale €2 at the tourist office / Jetons sind im

Fremdenverkehrsamt für 2€ erhältlich.

Plaine Champbertrand, chemin des Pêcheurs à Sens

☎ +33/(0)6 84 51 86 07

@ golfclub.sens@gmail.com

### Golf du Sénonais

Parcours 9 trous.

Les Ursules à Lixy

☎ +33/(0)3 58 45 64 09

@ golfdusenonais@orange.fr

### LOISIRS AÉRIENS / AIR LEISURE ACTIVITIES / FREIZEIT IN DER LUFT

### VOLS EN MONTGOLFIÈRE / HOT AIRBALLOONS FLIGHTS / FAHRTEN IM HEISSLUFTBALLON

#### France Montgolfières

Bases d'envol / Starting points / Abflugplätze : Fontainebleau et Vézelay, notamment

☎ +33/(0)3 80 97 38 61

@ reservations@francemontgolfieres.com

www.franceballoons.com

### VOLS EN AVION / PLANE RIDES / FLÜGE IM FLUGZEUG

#### Aéro-club de Sens

Baptêmes de l'air, vols d'initiation.

Base d'envol / Starting point / Abflugplatz: Gisy-les-Nobles

3, rue de l'Aérodrome à Gisy-les-Nobles

☎ +33/(0)3 86 67 04 73

@ aéroclub-de-sens@orange.fr

www.aéroclubdesens.com

## LOISIRS MÉCANIQUES / MECHANICAL ACTIVITIES / MOTORSPORT

### Karting

Sens Espaces Karting  
Circuit extérieur de karting

---

Route de La-Chapelle-sur-Oreuse à Soucy

☎ +33/(0)3 86 86 60 40

@ contact@sek.fr

[www.sek.fr](http://www.sek.fr)

---

### Karting (et paintball) : Made In Kart

Route de Longueron à Joigny

☎ +33/(0)3 86 19 32 32

@ contact@madeinkart.com

[www.madeinkart.com](http://www.madeinkart.com)

---

## BASES DE LOISIRS / OUTDOOR RECREATION CENTERS / ERHOLUNG- UND FREIZEITANLAGEN

### Parc Aventure du Thureau à Auxerre

9 parcours acrobatiques dans les arbres, en pleine forêt (dont un parcours « pitchoun » pour les enfants à partir de 3 ans), répartis en 63 ateliers, en toute sécurité.

🕒 **Horaires** : Consulter le site internet

💰 **Tarifs** : enfants 3 – 6 ans, 3 € ; enfants 7 – 12 ans (minimum 1,50 m bras levés), 14 € ; 13 ans et +, 17 €

---

La Tour Coulon

☎ +33/(0)3 86 33 38 38

@ contact@abloisirs.com

[www.abloisirs.com](http://www.abloisirs.com)

---

### Île de loisirs de Buthiers

Parc de loisirs multi-activités pour toute la famille (dont parcours-aventure, murs d'escalade, tir à l'arc, location VTT et vélos fun, poney, laser game, piscine extérieure, parcours pieds nus, mini-golf, kayak, course d'orientation et même astronomie).

---

73, rue des Roches

☎ +33/(0)1 64 24 12 87

@ contact@buthiers.iledeloisirs.fr

[www.buthiers.iledeloisirs.fr](http://www.buthiers.iledeloisirs.fr)

---

### Nolimit Aventures Nemours

Parc de loisirs multi-activités dédié à l'action et à l'aventure (une dizaine d'activités de plein air dont parcours dans les arbres, paintball, descente de rivière en canoë, tir à l'arc et combat de Sumo).

---

RD 225 - Avenue de Stalingrad

☎ +33/(0)6 12 35 40 50

@ nemours@nolimit-aventure.com

[www.nolimit-aventure.com](http://www.nolimit-aventure.com)

---





## POUR VOS PETITS LOUPS

*For parents and little guests  
Für Kleinkinder und ihre Familie*

### EVRY

#### La Ferme de Flo

Ferme pédagogique. Visites, ateliers et mini-stages à la carte  
(+ de 200 animaux)

- 🕒 Visites et ateliers pour individuels : sur rv (par sms), tous les jours
- € Tarif : 5,50€
- 🕒 Visites et ateliers pour groupes : toute l'année, sur réservation.

7, rue des Ramoneds

☎ +33/(0)3 86 95 29 80 / +33/(0)6 80 59 94 80

@ contact@lafermedeflo.fr

[www.lafermedeflo.fr](http://www.lafermedeflo.fr)

### MONTMACHOUX

#### L'Autruche Rieuse

Ferme pédagogique spécialisée dans l'élevage d'autruches,  
d'émeus et de nandous. Boutique de vente à la ferme.

- 🕒 Visites guidées :
  - Pour individuels, d'avril à octobre, les samedis, dimanches et jours fériés à 15h ; en juillet et août, visites supplémentaires les mardis et jeudis.
  - Pour groupes constitués : d'avril à octobre, tous les jours, sur rendez-vous.
- € Tarif : adultes, 6,50€ ; enfants et groupes (minimum 20 pers.), 5,50€.

1, Grande Rue

☎ +33/(0)1 60 96 29 49

@ autruche.rieuse@free.fr

[www.autrucherieuse.com](http://www.autrucherieuse.com)



## PIFFONDS

### Chapi Parc

Parc de loisirs du Cirque Star (labellisé Famil'Yonne). Ateliers d'initiation aux arts du cirque, plaine de jeux accessible à tous, espace petits (0-5 ans). Nouveau spectacle 2019 : « La Fiesta ! ». Snack sur place. Accueil particuliers et groupes.

🕒 **Horaires** : du 9/07 au 29/08, du lundi au vendredi de 10h30 à 18h, avec spectacle à 14h30 ; le dimanche, de 14 à 18h, avec spectacle à 15h30.

💶 **Tarifs** : enfants - 2 ans, gratuit ; accès parc seul, 5€ ; accès parc + spectacle, 11€ ; suppl. initiation aux arts du cirque, 8€ (réservation préalable conseillée).

---

Le Petit Launay

☎ +33/(0)3 86 86 44 87

@ cirque.star@wanadoo.fr

[www.cirquestar.com](http://www.cirquestar.com)

## SAINT-MARTIN-DU-TERTRE

### La Ferme des Glaciers

Accueil groupes adultes et enfants, goûters d'anniversaire.

Labyrinthe géant de maïs

🕒 **Ouverture labyrinthe** : du 10/07 au 31/08, tous les jours de 14 à 19h. Ouverture en nocturne le 31/08 pour les 20 ans du labyrinthe.

💶 **Tarifs** : enfants à partir de 2 ans et adultes, 7€.

---

☎ +33/(0)3 86 64 38 24

fermedesglaciers@hotmail.fr

[www.fermedesglaciers.jimdo.com](http://www.fermedesglaciers.jimdo.com)

## SENS

### Livrets-jeux thématiques

3 thèmes : l'Antiquité, le Moyen-Âge, les parcs et jardins de Sens et des environs. Pour enfants de 6 à 11 ans.

💶 **Tarif** : 2,80€ (livrets en vente à l'Office de Tourisme de Sens et du Sénonais)

### Enquêtes-mystère

Avec les trois applications de visite interactives « Sur les traces du Michel-Ange français », « Ça coule de source » et « A la recherche du chat de la Mère Michel », les enfants pourront découvrir Sens tout en s'amusant, en collectant des indices, en résolvant des énigmes, en utilisant un scanner magique et en relevant des défis amusants. Pour enfants de 6 à 13 ans.

💶 **Tarifs** : tablettes en location à l'Office de Tourisme de Sens et du Sénonais, 6€. Enquêtes à télécharger sur :

[www.tourisme-sens.com](http://www.tourisme-sens.com)

### Spectacle-promenade spécial enfant

« Les Chevaliers du Mystère » animé par le comédien Thomas Volatier  
Les samedis 19/07, 26/07 et 16/08 à 16h. Rv à l'office de tourisme.

💶 **Tarif** : 8€, - 6 ans gratuit.

### Cours de cuisine à l'Atelier de la Madeleine

---

1, rue d'Alsace Lorraine (au restaurant Le Crieur de Vin)

☎ +33/(0)7 86 13 62 41

[www.restaurant-lamadeleine.fr](http://www.restaurant-lamadeleine.fr)

## VILLENEUVE-SUR-YONNE

### Enquête-mystère

Avec l'application de visite interactive « Remonte le temps pour libérer la princesse », les enfants pourront découvrir Villeneuve-sur-Yonne tout en s'amusant, en collectant des indices, en résolvant des énigmes, en utilisant un scanner magique et en relevant des défis amusants. Pour enfants de 6 à 12 ans.

€ Tarifs : tablettes en location au Bureau d'Information Touristique de Villeneuve-sur-Yonne, 6€. Enquête à télécharger sur : [www.tourisme-sens.com](http://www.tourisme-sens.com)

## VILLETHIERRY

### Parc de l'Orval

Jeux et attractions pour toute la famille, même pour les tout-petits, à partir de 2 ans.

€ ⌚ Tarifs et horaires : consulter le site internet

Route de Vallery

+33/(0)3 86 66 52 58

@ [parcdelorval@orange.fr](mailto:parcdelorval@orange.fr)

[www.parcdelorval.com](http://www.parcdelorval.com)





## OÙ SORTIR LE SOIR ?

*Nightlife  
Tips zum Nachtleben*

### **CINÉMA** / KINO / CINEMA

#### **Cinéma Confluences Sens**

Programme disponible sur [www.tourime-sens.com](http://www.tourime-sens.com)  
(rubrique agenda)

Zone commerciale Porte de Bourgogne

☎ +33/(0)3 86 65 11 67

### **THÉÂTRE**

#### **Théâtre Municipal de Sens**

21, boulevard Garibaldi

☎ +33/(0)3 86 83 81 00

#### **Théâtre Jean-Pierre Pincemin de Villeneuve-sur-Yonne**

25, rue Carnot

☎ +33/(0)3 86 87 62 00

### **DISCOTHÈQUE**

#### **Discothèque Le Céleste**

Espace commercial La Gaillarde à Saint-Clément

☎ +33/(0)6 68 62 89 00

## **PUB & CAFÉS-CONCERT, HAPPY HOURS**

### **Le Celtic Bar**

---

11, avenue Lucien Cornet à Sens  
☎ +33/(0)3 58 45 60 73

### **Bar de l'Hôtel de Paris et de la Poste**

---

97, rue de la République à Sens  
☎ +33/(0)3 86 65 17 43

### **Bar-pub Le Kaktus**

---

Avenue de la Gare de l'Est à Sens  
☎ +33/(0)6 62 15 40 55

### **Le Patio**

---

23, rue du Général Duchesne à Sens  
☎ +33/(0)3 86 83 32 91

### **Bar de la Place**

---

12, place de la République à Sens  
☎ +33/(0)6 60 47 01 93

### **Le Simbéo**

---

15, rue du Plat d'Étain à Sens  
☎ +33/(0)6 22 50 76 65

### **Le Vertigo**

---

5, avenue Lucien Cornet à Sens  
☎ +33/(0)6 31 02 85 08

### **Café-bar Le Marvageur**

---

Place Marvageuses à Rosoy  
☎ +33/(0)6 69 72 23 99

### **Pub La Fonderie**

---

Chemin des Patouillats à Soucy  
☎ +33/(0)9 81 31 09 05

### **Café de Pays Le Maquis de Vareilles**

---

2, rue de l'Érable à Vareilles  
☎ +33/(0)3 86 88 31 15

### **Le 12 Faubourg Saint Laurent**

---

À dates fixes, se renseigner

12, Faubourg Saint-Laurent à Villeneuve-sur-Yonne  
☎ +33/(0)3 86 87 33 46 ou +33/(0)6 75 21 14 41





---

## NOS ARTISANS ONT DU TALENT

---

*Talented craftsmen  
Talentierte Handwerker*

### **SENS**

#### **Galerie Poussières d'Email**

Art de la céramique, poterie artisanale.

---

160, rue des Déportés et de la Résistance

☎ +33/(0)3 58 45 66 15

### **Isabelle Verry**

Encadrement

---

11, rue du Tau

☎ +33/(0)3 86 95 34 65

### **Perrin et Fils Luthiers**

Atelier de lutherie

---

4, rue Paul Bert

☎ +33/(0)3 86 83 30 15

### **Mosaïqu'Arts**

Art de la mosaïque

---

Espace Culturels Savinien, place Etienne Dolet

☎ +33/(0)6 66 63 65 39

[www.charlottechapolis.com](http://www.charlottechapolis.com)

## NOTES

---

---

---

---

---

---

---

---

---

---

---

---



## OFFICE DE TOURISME DE SENS ET DU SÉNONAIS

Place Jean Jaurès  
89100 Sens

☎ +33/(0)3 86 65 19 49  
@ contact@tourisme-sens.com  
[www.tourisme-sens.com](http://www.tourisme-sens.com)

## BUREAU D'INFORMATION TOURISTIQUE DE VILLENEUVE-SUR-YONNE

4, rue Carnot - 89500 Villeneuve-sur-Yonne  
☎ +33/(0)3 86 87 12 52  
@ accueil.villeneuve@tourisme-sens.com

### HORAIRES D'OUVERTURE / OPENING HOURS / ÖFFNUNGSZEITEN

**Du lundi au samedi** / Monday to Saturday / Von Montag bis Samstag

**De septembre à juin** / September – June / September - Juni

🕒 9:30 – 12:30 & 14:00 – 18:00

Fermé mardi matin (décembre - mars) / Closed Tuesday morning  
(December – March) / Dienstagmorgen geschlossen (Dezember – März)

**Juillet & août** / July – August / Juli – August

🕒 9:30 – 13:00 & 14:00 – 18:30

**Dimanches et jours fériés**

Sundays & bank holidays / Sonn- und Feiertage

**De mai à octobre** / May – October / Mai – Oktober

🕒 10:30 – 13:00 & 14:00 – 16:30

**D'octobre à mars** / October – March / Oktober – März

• **Mercredi après-midi** / Wednesday afternoon / Am Mittwochnachmittag

🕒 14:00 – 18:00

• **Vendredi matin** / Friday morning / Am Freitagvormittag

🕒 10:00 – 12:30

• **Samedi** / Saturday / Am Samstag

🕒 10:00 – 12:30 & 14:00 – 18:00

**D'avril à juin & septembre** / April – June & September /

April – Juni & September

**Du mardi au samedi** / Tuesday to Saturday / Von Dienstag bis Samstag

🕒 10:00 – 12:30 & 14:00 – 18:00

**Juillet & août** / July – August / Juli – August

• **Du lundi au samedi** / Monday to Saturday / Von Montag bis Samstag

🕒 10:00 – 12:30 & 14:00 – 18:30

• **Dimanches et jours fériés**

Sundays & bank holidays / Sonn- und Feiertage

🕒 10:00 – 13:00 & 15:00 – 18:00

**RETROUVEZ  
NOTRE OFFICE DE TOURISME SUR :**  
[www.tourisme-sens.com](http://www.tourisme-sens.com)



| [#TourismeSens](#)